

**UCHWAŁA NR XIII/91/12
RADY MIEJSKIEJ ŻERKOWA**

z dnia 1 marca 2012 r.

w sprawie opinii o zmianie granic Gminy Żerków.

Na podstawie art. 4b ust. 1pkt 2 ustawy z dnia 8 marca 1990 r. o samorządzie gminnym (Dz. U. z 2001 r., Nr 142, poz. 1591 ze zm.) Rada Miejska Żerkowa uchwala, co następuje:

§ 1. Opiniuje się pozytywnie po przeprowadzeniu konsultacji z mieszkańcami Gminy Żerków projekt zmian granic Gminy Żerków zgodnie z załącznikiem graficznym Nr 1 i 2 do uchwały, polegający na włączeniu z Gminy Żerków części obszaru sołectwa Sierszew - Sucha tj. działki 5005/2 o powierzchni 6,0300 ha stanowiącej grunty leśne oraz włączeniu do obszaru Gminy Żerków części obszaru sołectwa Pieruchy i Pieruszyce tj. działki 2021/2 o powierzchni 4,9000 ha stanowiącej grunty leśne, działki 253 o powierzchni 0,6200 ha stanowiącej drogę, działki 246 o powierzchni 1,4400 ha stanowiącej grunty orne klasy VI, działki 186 o powierzchni 0,5500 ha stanowiącej grunty orne klasy V, działki 242 o powierzchni 0,1800 ha stanowiącej drogę, działki 264/1 o powierzchni 0,0087 ha stanowiącej drogę.

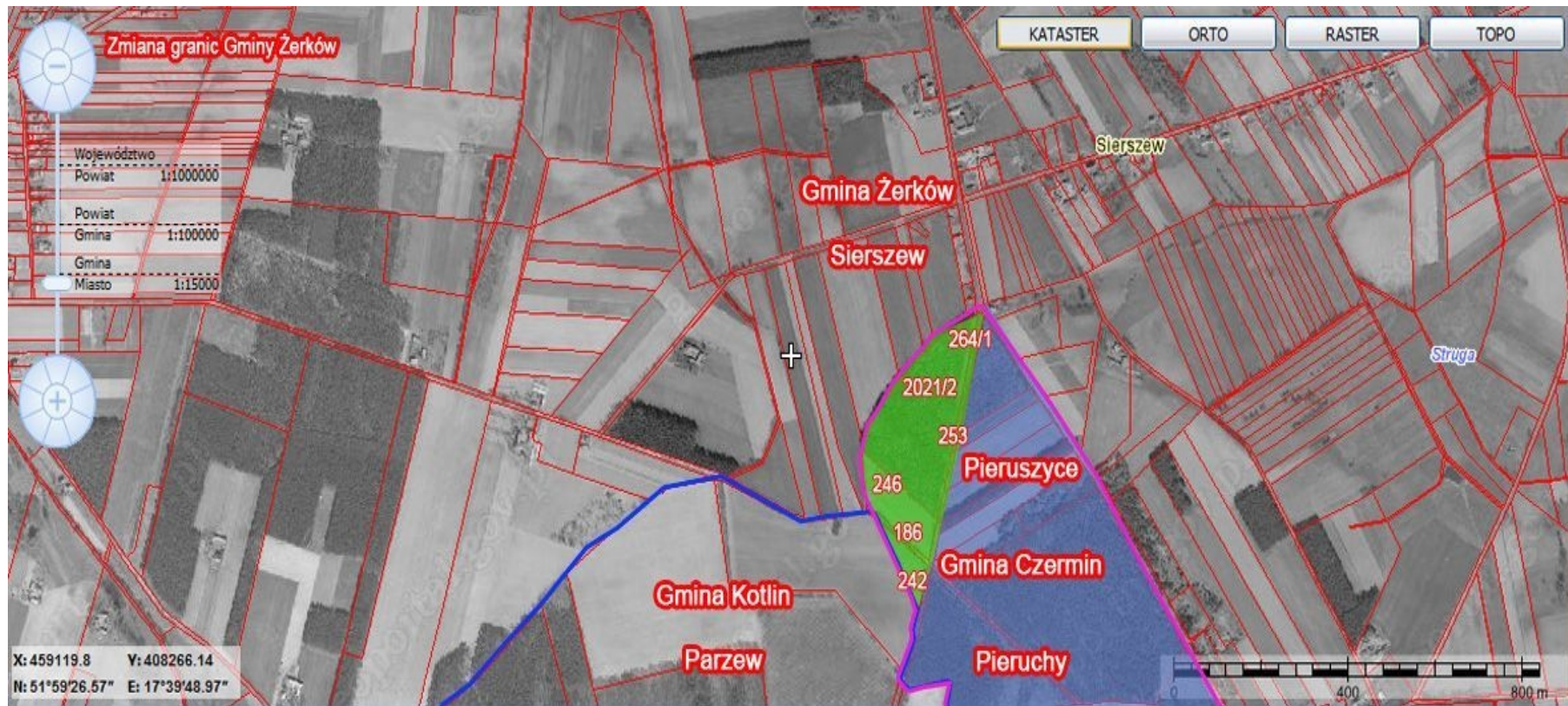
§ 2. Wykonanie uchwały powierza się Burmistrzowi Miasta i Gminy Żerków.

§ 3. Uchwała wchodzi w życie z dniem podjęcia.

Załącznik Nr 1 do Uchwały Nr XIII/91/12
Rady Miejskiej Żerkowa
z dnia 1 marca 2012 r.



Załącznik Nr 2 do Uchwały Nr XIII/91/12
Rady Miejskiej Żerkowa
z dnia 1 marca 2012 r.



Uzasadnienie

do Uchwały Nr XIII/91/12 Rady Miejskiej Żerkowa z dnia 1 marca 2012 r.

w sprawie opinii o zmianie granic Gminy Żerków.

Gmina Czermin działając w porozumieniu z Gminą Żerków, Powiatem Jarocińskimi Powiatem Pleszewskim przystąpiły wspólnie do przeprowadzenia procedury zmiany granic geodezyjnych polegających na:

- 1) włączeniu w granice Powiatu Jarocińskiego- Gmina Żerków działek nr 2021/2, 253, 246, 186, 242 i 264/1 łącznego obszaru 7,6987 ha stanowiące grunty leśne grunty rolne i drogi, położone obecnie w Gminie Czermin w miejscowościach Pieruszyce Pieruchy,
- 2) włączeniu w granice Powiatu Pleszewskiego – Gmina Czermin działki nr 5005/2 o powierzchni 6,0300 ha stanowiący grunt leśny, położone obecnie w Gminie Żerkóww miejscowości Sierszew.

Głównym celem zmiany granic jest ustanowienie jednolitego zarządcy całej drogi powiatowej nr 4192P relacji Kotlin – Sucha i dokończenie przebudowy drogi na odcinku około 800 mb. obecnie leżącym w granicach administracyjnych Powiatu Pleszewskiego – Gmina Czermin.

W związku z powyższym proszę o wydanie opinii pozytywnej na zmianę granic.